



BEACH HILLS

АЛЬ ЗОРА ЖИЗНЬ НА ПЛЯЖЕ

SOLIDERE INTERNATIONAL

УНИКАЛЬНЫЕ ПРОСТРАНСТВА ДЛЯ ЖИЗНИ

Растущий авторитет Solidere International является результатом проницательности, креативности, инноваций и инвестиций в людей и места. Компания накопила опыт в области проектирования сложных и ни с чем не сравнимых разработок. Выполняя обещания нашего бренда, миссия Solidere International по-прежнему заключается в планировании, развитии и строительстве уникального пространства для Жизни.

ПОЛОСА БЕЛОГО ПЕСЧАНОГО ПЛЯЖА

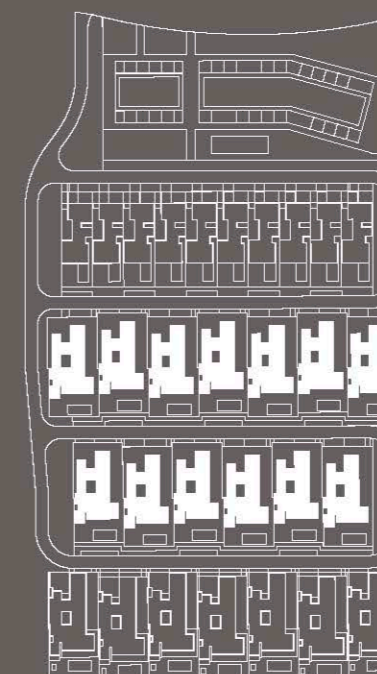
Девять месяцев в году кристально чистые воды умеренного климата идеально подходят для купания, дайвинга или плавания с маской и трубкой, чтобы познакомиться с уникальными морскими существами, обитающими в водах Аль Зора Сити. Песчаный пляж предлагает провести множество незабываемых моментов под ослепительным солнцем, а также дает возможность круглый год заниматься различными видами командного спорта или же полностью расслабиться.

АЛЬ ЗОРА ЖИЗНЬ НА ПЛЯЖЕ



РОСКОШНЫЕ ВИЛЛЫ НА ПОБЕРЕЖЬЕ

Расположенный в самом сердце
прибрежного района Аль Зора Сити,
BEACH HILLS VILLAS предлагает виллы
для роскошного и свободного образа жизни!



ВИЛЛЫ ПЕРВОГО ТИПА

ЧЕТЫРЕХСПАЛЬНЫЕ
ОДНОУРОВНЕВЫЕ ВИЛЛЫ

Планировка этих больших вилл, расположенных на втором и третьем рядах охраняемого закрытого района, предлагает ультрасовременный, многофункциональный интерьер, который органично сочетается с просторными зелеными зонами на открытом воздухе, откуда открывается захватывающий вид на море.

BEACH HILLS VILLAS



ПЛОЩАДЬ УЧАСТКОВ
ОТ

1,114
КВ. МЕТРОВ

ПЛОЩАДЬ ЗАСТРОЙКИ

626
КВ. МЕТРОВ



BEACH HILLS VILLAS

СОВРЕМЕННЫЕ
УЮТНЫЕ ПЛЯЖНЫЕ
УГОЛКИ

Каждый дом окружен обширными садами и имеет в распоряжении собственный бассейн и уединенный внутренний ландшафтный двор, утопающий в прохладе зелени.



BEACH HILLS VILLAS

ЖИЛЬЕ В ШАГЕ ОТ БЕРЕГА

Обширные индивидуальные участки и тщательно продуманное расположение гарантируют, что каждый дом пользуется полной приватностью на разноплановых открытых пространствах, оставаясь при этом недалеко от берега.



BEACH HILLS VILLAS

ОБШИРНОЕ
ОТКРЫТОЕ
ПРОСТРАНСТВО

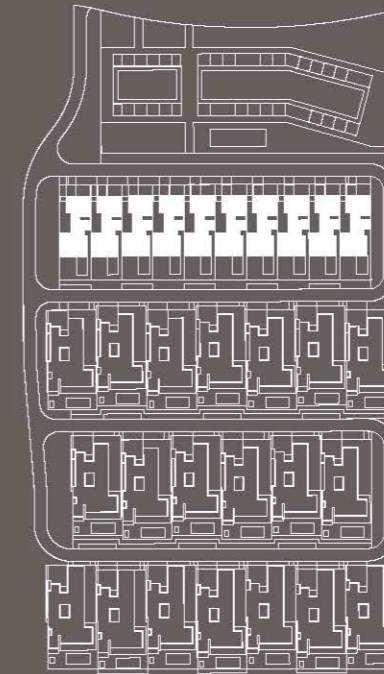
Одноэтажная планировка этих больших вилл предлагает ультрасовременный, многофункциональный интерьер, где просторные кухни могут стать местами для семейных посиделок, а обеденные зоны могут быть как частью гостиной, так и отгорожены для большей приватности. Это гостиная открытой планировки в своём самом изысканном и элегантном проявлении.



Просторные планировки спроектированы таким образом, чтобы обеспечить баланс между внутренним и внешним пространством, обрамленным идеальными видами, и создавать при этом комфортную и спокойную домашнюю обстановку.



Озеленение участков вдоль удобных пешеходных зон придает прибрежному району цветущий вид в курортном стиле.



ВИЛЛЫ ВТОРОГО ТИПА

ЧЕТЫРЕХСПАЛЬНЫЕ ДВУХУРОВНЕВЫЕ ВИЛЛЫ

Хорошо продуманная архитектура и ландшафтный дизайн этих двухуровневых вилл, расположенных в четвертом ряду квартала, обеспечивают убежище для отдыха в гармонии с окружающей обстановкой и обеспечивают замечательный вид на море со второго уровня.



ПЛОЩАДЬ УЧАСТКОВ
ОТ

689

КВ. МЕТРОВ

ПЛОЩАДЬ ЗАСТРОЙКИ

628

КВ. МЕТРОВ



BEACH HILLS VILLAS

НАСЛАЖДЕНИЕ
УВЕЛИЧЕННЫМ
ПРОСТРАНСТВОМ

Хорошо продуманная архитектура и ландшафтный дизайн уравновешивают свет и тень во внутренних пространствах, расположенных между внутренним двором и большим садом с бассейном.



BEACH HILLS VILLAS

МАКСИМАЛЬНЫЙ
КОМФОРТ

Стильные и утонченные интерьеры открытой планировки создают зоны для простого семейного отдыха или больших посиделок.



Дизайн обеспечивает уединение при перемещении между местами для встреч и личным пространством.



BEACH HILLS VILLAS

ЗАХВАТЫВАЮЩИЕ
МОРСКИЕ ВИДЫ

Игровая комната на первом этаже, четко отделенная от спальных зон, представляет собой альтернативное пространство для развлечений, откуда открывается замечательный вид на пляж и море внизу.



Планировка этажа даёт простор для разнообразия стилей дизайна интерьера в соответствии с личными вкусами и цветовыми предпочтениями.



Открытое и "слепое" возвышение обеспечивает правильное равновесие между открытостью внешним видам и уединенностью от соседних владений.

ПРОСТОРНЫЕ УЕДИНЕННЫЕ ПРОСТРАНСТВА

Главная комната, представляющая собой безмятежное убежище, предлагает пространство для отдыха и бегства от внешнего мира, с уединенной гостиной зоной и террасой, откуда возможность наслаждаться видами и уединение обеспечивается за счет "слепой" возвышенности.





ЛУЧШЕЕ МЕСТО ДЛЯ МНОГОФУНКЦИОНАЛЬНОГО ИСПОЛЬЗОВАНИЯ

Обладатель премии Arabian Property Best Mixed-Use Development Award за искусный баланс между природным и городским, Аль Зора Сити представляет собой идеальное сочетание курортов мирового класса, резиденций, коммерческих помещений, оздоровительных и развлекательных заведений, а также 18-луночного поля для гольфа в потрясающем вдоль 12-километрового побережья

ОБЛАДАТЕЛЬ ПРЕМИИ ARABIAN PROPERTY

12 КМ

БЕРЕГОВАЯ ЛИНИЯ

Открытые воды и спокойный залив, где обитает рыбный питомник побережья Аджмана.

1.6 КМ

ПЛЯЖНАЯ ЗОНА

Кристалльно чистая вода идеально подходит для различных водных развлечений девять месяцев в году.

100 ГА

МАНГРОВЫЙ ЛЕС

Один из старейших охраняемых лесов в ОАЭ, где обитает большое разнообразие морских жителей и растений.

200

ВИДОВ ПТИЦ

Местных и мигрирующих, пользующихся богатым биоразнообразием лагуны и мангровых лесов.

60%

ЗЕЛЕННЫХ ПРОСТРАНСТВ

С ландшафтными садами и извилистыми дорожками, идеально подходящими для подвижного здорового образа жизни.

700,000 М²

ПОЛЕ ДЛЯ ГОЛЬФА

Знаменитый Championship Green, созданный Nicklaus Design, обслуживаемый Troon.

89 КЛЮЧЕЙ

ПЛЯЖНЫЙ КУРОРТ OVEROI AL ZORAH

Признан одним из 12 лучших курортов Ближнего Востока: Reader's Choice Awards 2022.

61 КЛЮЧ

ЛЕЧЕБНО-ОЗДОРОВИТЕЛЬНЫЙ КУРОРТ ZOYA


Первый полностью интегрированный пятизвездочный оздоровительный центр в ОАЭ.



МАНГРОВЫЙ ЛЕС

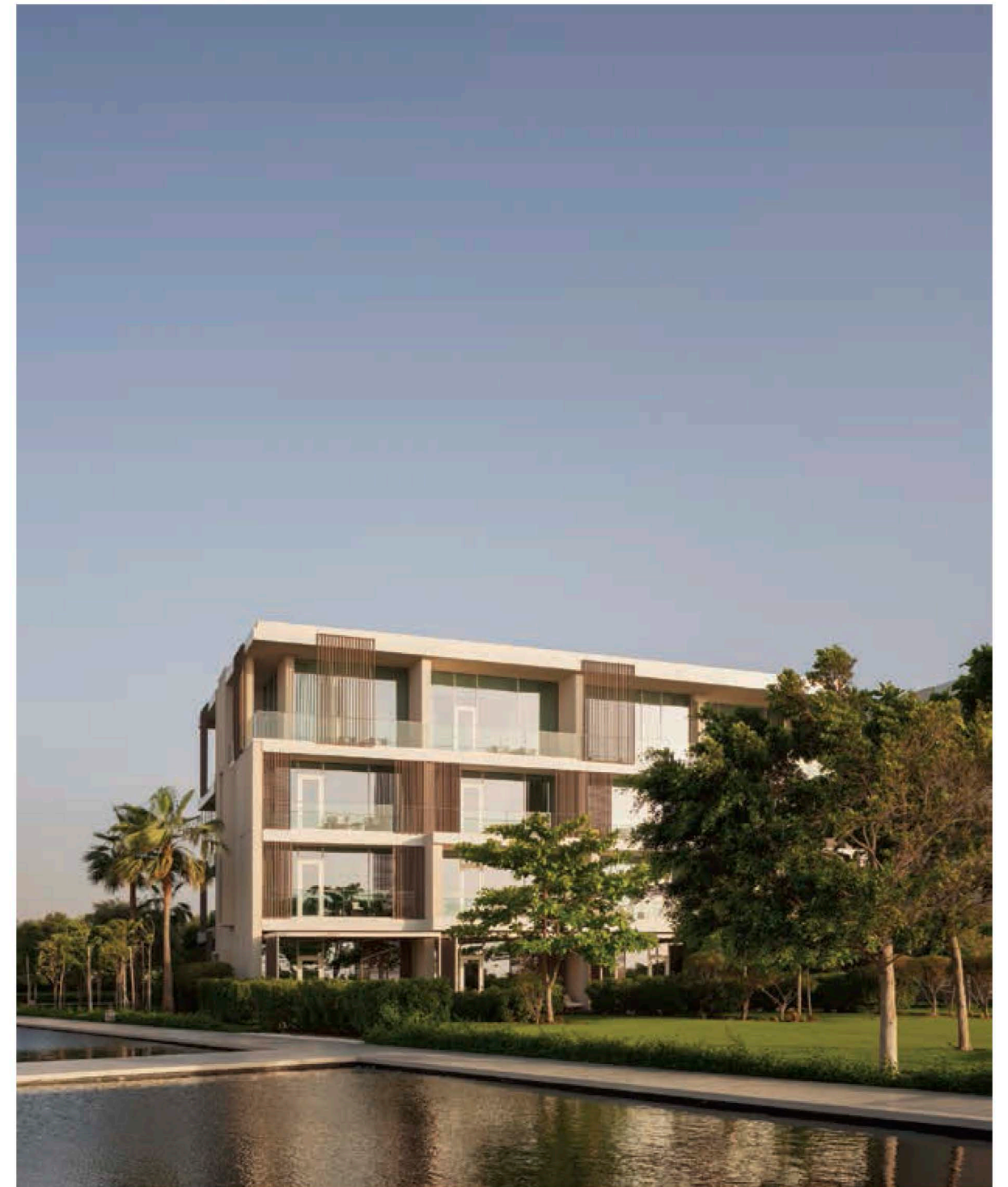
Чудеса естественного охраняемого мангрового леса, где обитает разнообразная флора и фауна. Внутренний ручей и лес биологически и экологически богатых водно-болотных угодий объявлены заповедными зонами, и Аль Зора Сити обязуется сохранять их экосистемы и содействовать их великолепию.

AL ZORAH GOLF CLUB



ПРИЗНАННЫЙ ОДНИМ ИЗ ЛУЧШИХ МЕСТ ДЛЯ ГОЛЬФА

Ландшафтное поле для гольфа, для 72 пар с 18-ю лунками, сертифицированное GEO для проведения чемпионатов, расположенное в естественной среде и мангровых зарослях, предлагает обширные тренировочные площадки, просторные фарватеры и широкие коридоры, расположенные вокруг двух больших озер, которые увеличивают сложность поля и повышают его разнообразие и играбельность.

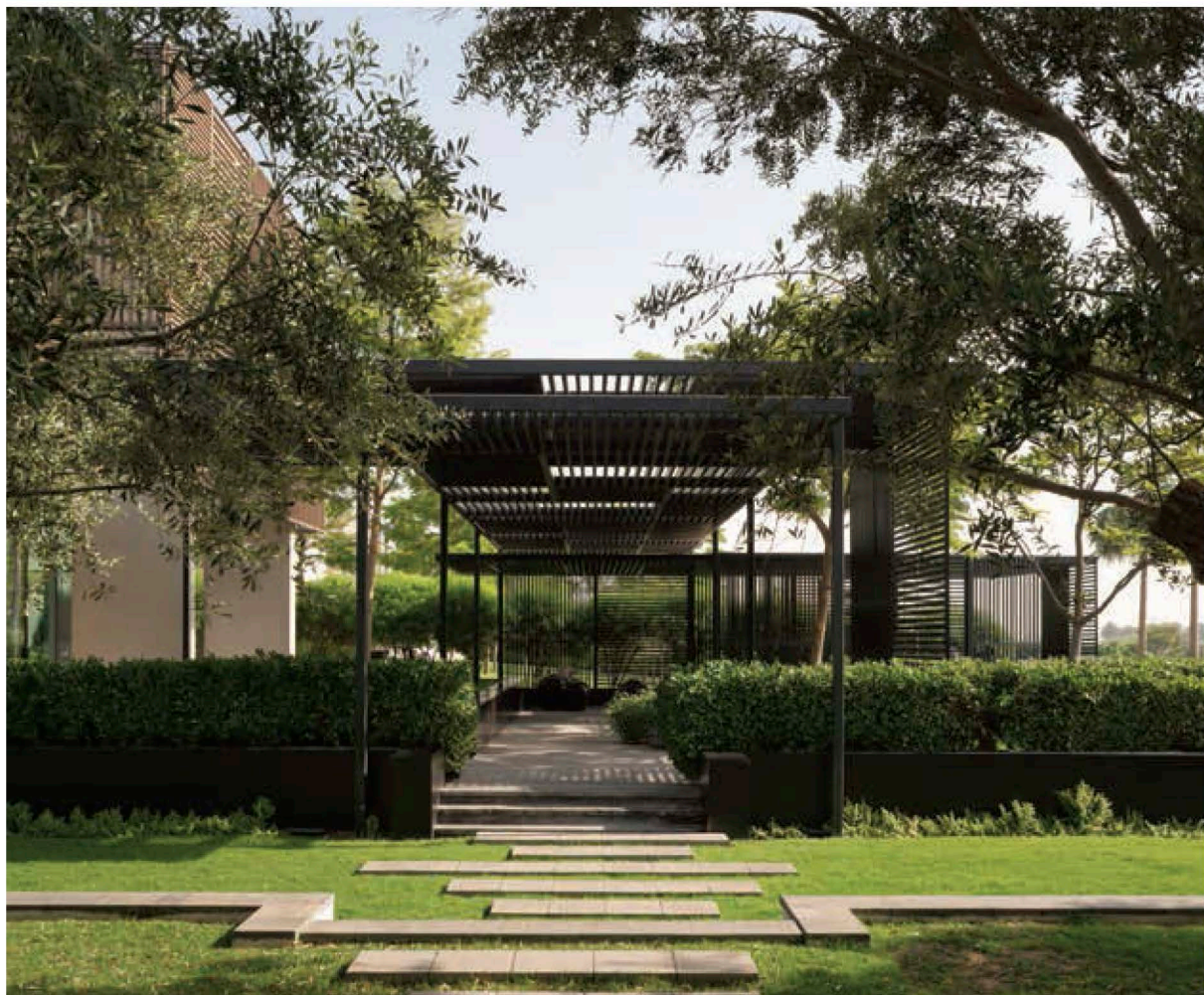


ОТМЕЧЕННЫЙ НАГРАДАМИ РОСКОШНЫЙ ОТЕЛЬ ОВЕРОИ

Один из 12 лучших курортов Ближнего Востока по версии *Reader's Choice Awards 2022*. Золотой список *2022 Condé Nast Traveller*. В топе 25 лучших отелей класса люкс по версии *TripAdvisor Travelers' Choice Awards* на Ближнем Востоке в 2020 году. Премия *World Travel Awards* за лучший курорт класса люкс в Аджмане в 2020 году.

THE OBEROI BEACH RESORT, AL ZORAH





ИЗЫСКАННАЯ АРХИТЕКТУРА РАСПОЛОЖЕННАЯ ПОСРЕДИ ЗЕЛЕННОЙ ГАВАНИ

Элегантная современная контекстуальная архитектура, соответствующая самым высоким стандартам превосходного дизайна, с внешней облицовкой из деревянных панелей, создающих игру света и тени.

THE OBEROI BEACH RESORT, AL ZORAH



THE OBEROI BEACH RESORT, AL ZORAH

Обширная и роскошная ухоженная территория предоставляет возможности для полного расслабления на фоне моря или заходящего солнца.



THE GOLF CLUBHOUSE

РАСПОЛОЖЕННОЕ НА ВЕРШИНЕ КРАСИВОГО ЛАНДШАФТНОГО ОАЗИСА

Клубный дом, расположенный на вершине поля для гольфа на зеленом острове, спроектирован таким образом, чтобы предоставить игрокам в гольф и их гостям максимально приятные впечатления до и после игры

АЛЬ ЗОРА ЖИЗНЬ НА ПЛЯЖЕ

60%

ЗЕЛЕННЫХ ПРОСТРАНСТВ

ПЕРСПЕКТИВА,
ОТРАЖАЮЩАЯ
ПРИРОДНЫЕ РЕСУРСЫ
УЧАСТКА И ОТКРЫТЫЕ
ВИДЫ



АЛЬ ЗОРА ЖИЗНЬ НА ПЛЯЖЕ

ПО СУШЕ, ВОЗДУХУ И МОРЮ

Аль Зора Сити, соединенный напрямую с улицей Шейха Мохаммеда Бин Зайда, находится в 25 минутах езды от международного аэропорта Дубай и всего в 20 минутах от международного аэропорта Шарджи. До этого уникального места назначения также легко добраться на лодке или яхте, благодаря его четырем ультрасовременным пристаням для яхт, которые предлагают удобную стоянку круглый год.

25 MIN

**ОТ МЕЖДУНАРОДНОГО
АЭРОПОРТА ДУБАЙ**

Прямое сообщение с дорогами шейха Мохаммеда Бин Зайда и Эмирейтс-роуд.

3 KM

ОТ ТОРГОВЫХ ОБЪЕКТОВ

Крупные торговые точки и торговые центры в радиусе трех километров.

7 KM

**ОТ ОБРАЗОВАТЕЛЬНЫХ
УЧРЕЖДЕНИЙ**

Различные школы и университеты в радиусе семи километров.

5 MIN

**ОТ БОЛЬНИЦ И
КЛИНИК**

Медицинские центры в непосредственной близости от Аль Зора Сити.



AL ZORAH DEVELOPMENT

ПРАВИТЕЛЬСТВО АДЖМАНА

В соответствии со своей стратегической целью стимулировать экономический рост в эмирате, правительство Адждмана вступило в партнерство с Solidere International для планирования и развития Аль Зора Сити, где иностранцы имеют право на 100-процентную собственность и безналоговое развитие.

Правительство Адждмана выделило Аль Зора Сити в качестве зоны свободной собственности и свободной зоны в соответствии с королевским указом, изданным в 2008 году Его Высочеством шейхом Хумайдом Бен Рашидом Эль-Нуайми, правителем Адждмана.

AL ZORAH DEVELOPMENT

СТРОИТЕЛЬНАЯ КОМПАНИЯ AL ZORAH DEVELOPMENT

Al Zorah Development (Private) Company Limited P.S.C. была зарегистрирована 31 октября 2007 года как компания Свободной зоны в соответствии с законодательством Адждмана, Объединенных Арабских Эмиратов. Его цель - "вести весь бизнес, имеющий отношение к развитию района Аль Зора Сити, приобретать земли и недвижимость, а также продавать их, управлять ими и сдавать в аренду за счет компании или других сторон, включая брокерские услуги по недвижимости".

Срок службы компании составляет 99 лет. Его капитал составляет 2 миллиарда дирхамов ОАЭ, состоящий из 20 миллионов акций номинальной стоимостью 100 дирхамов ОАЭ, из которых 50 процентов принадлежат правительству Адждмана и 50 процентов Solidere International Limited и SI Al Zorah Equity Investments, Inc

ПРИЧИНЫ ИНВЕСТИРОВАТЬ В АЛЬ ЗОРА СИТИ

После успешного преобразования великолепного видения в знаковое уникальное место и создания дополнительной ценности за счет удобств для образа жизни, Al Zorah продолжает привлекать инвесторов и девелоперов для дальнейшего расширения всеобъемлющего опыта.

AL ZORAH CITY

01

СВОБОДНОЕ ВЛАДЕНИЕ И СТАТУС СВОБОДНОЙ ЗОНЫ

Особые привилегии позволяют иностранным и местным жителям и инвесторам полностью владеть предприятиями, землей и имуществом, которые могут быть проданы или сданы в аренду.

02

ЗОЛОТАЯ ВИЗА

Возможность для инвесторов получить долгосрочную Золотую визу сроком до десяти лет и путь к гражданству в ОАЭ.

03

ВПЕЧАТЛЯЮЩЕЕ МЕСТО НА ПОБЕРЕЖЬЕ

Благодаря своему выгодному расположению вдоль безупречной береговой линии эмирата Аджман и природным чудесам сохранившегося мангрового леса.

04

МАГНИТ ДЛЯ МЕЖДУНАРОДНЫХ ИНВЕСТИТОРОВ

Успешное партнерство между дальновидным правительством Аджмана и проверенным опытом Solidere International в создании мест для жизни.

05

ВЫСОКАЯ ДОХОДНОСТЬ ИНВЕСТИЦИЙ ПРИ НЕОБЛАГАЕМОМ НАЛОГОМ ПРИРОСТЕ КАПИТАЛА

Высокий спрос на строящиеся объекты и быстро развивающийся интерес к доступным участкам и концепциям.

06

ЦЕЛОСТНЫЙ И СБАЛАНСИРОВАННЫЙ ОБРАЗ ЖИЗНИ

Аль Зора Сити предлагает своему сообществу истинное чувство принадлежности, а своим посетителям незабываемые впечатления.

07

ГЛАВНАЯ ДОСТОПРИМЕЧАТЕЛЬНОСТЬ СО ВСЕМИ УДОБСТВАМИ

Идеальное сочетание красивых домов, курортов мирового класса, коммерческих помещений и возможностей для отдыха в окружении природы.

08

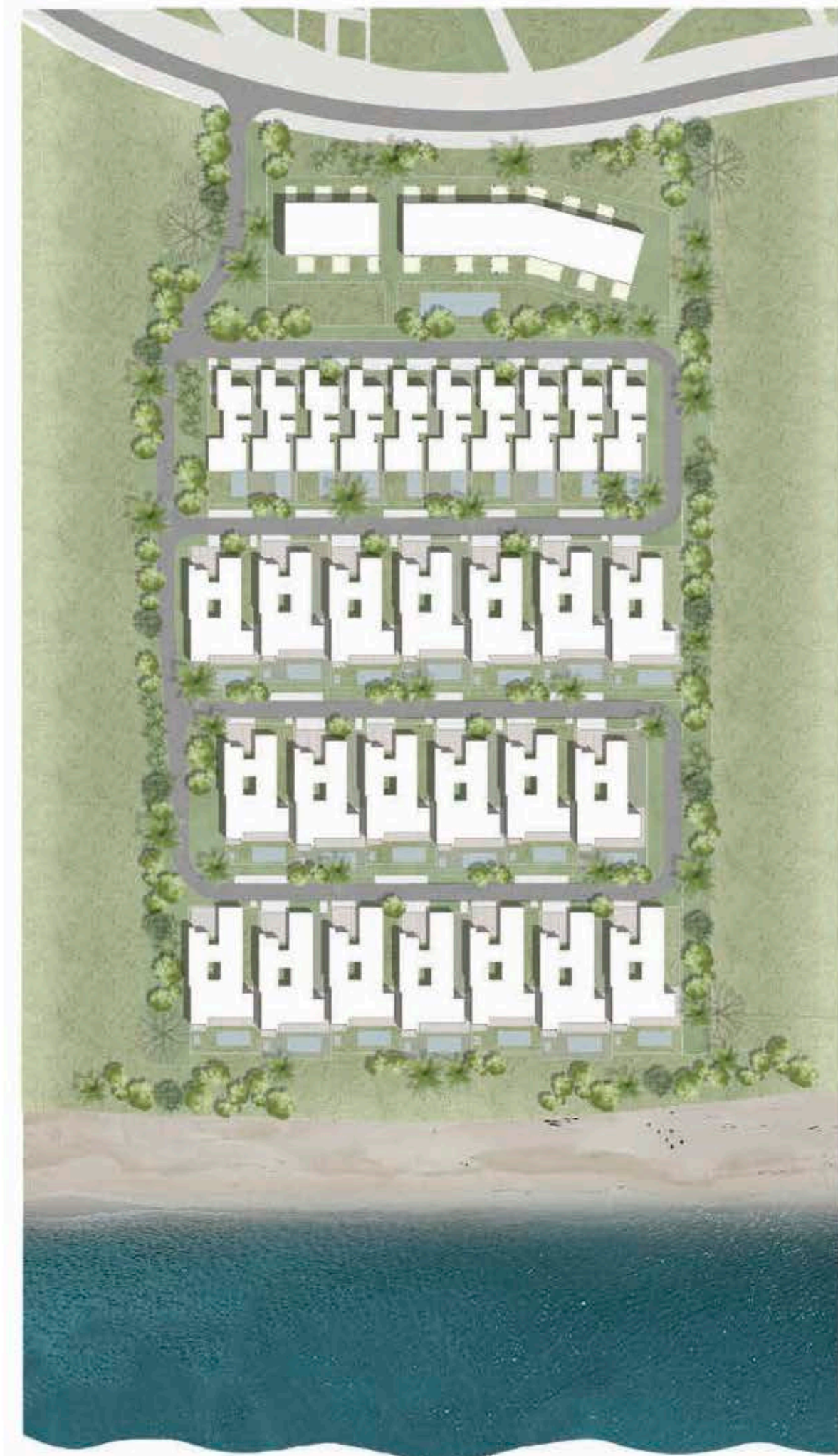
ПРЕМИАЛЬНЫЙ МЕЖДУНАРОДНЫЙ ОПЫТ ИГРЫ В ГОЛЬФ

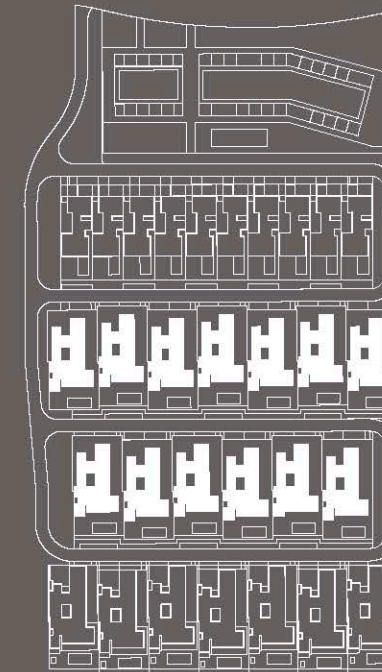
18-луночное поле для чемпионатов Nicklaus Design признано одним из лучших в регионе

BEACH HILLS

РОСКОШНЫЕ ВИЛЛЫ НА ПЛЯЖЕ

В самом сердце прибрежного района Аль Зора Сити, Beach Hills Villas предлагает два типа вилл с четырьмя спальнями на охраняемой закрытой территории. Море, песок и многочисленные возможности большого пространства Аль Зора Сити обеспечивают идеальную прибрежную жизнь для здорового благополучия.





ВИЛЛЫ ПЕРВОГО ТИПА

ЧЕТЫРЕХСПАЛЬНЫЕ ОДНОУРОВНЕВЫЕ
ВИЛЛЫ

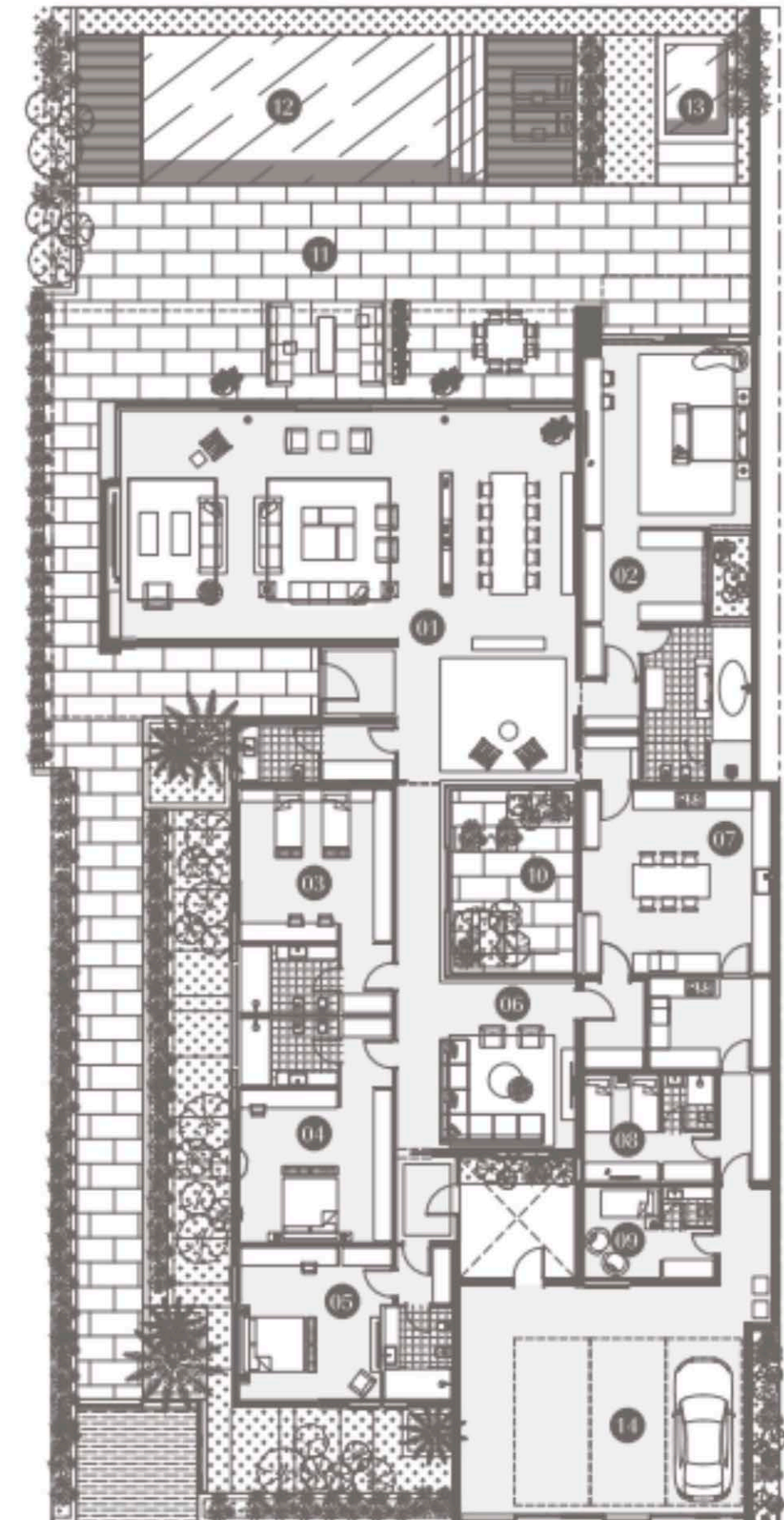
Планировка этих больших вилл, расположенных на втором и третьем рядах охраняемого закрытого района, предлагает ультрасовременный, многофункциональный интерьер, который органично сочетается с просторными зелеными зонами на открытом воздухе, откуда открывается захватывающий вид на море.

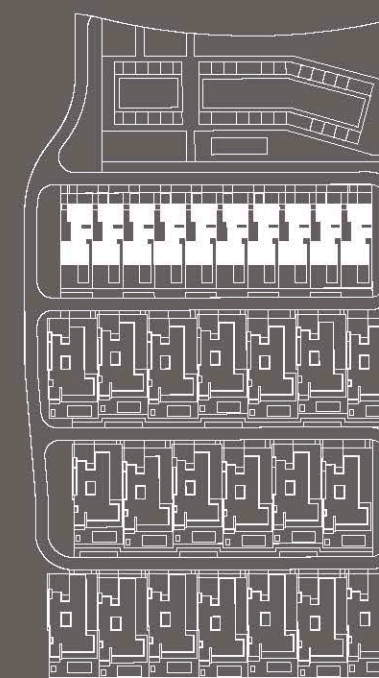
ОДНОУРОВНЕВЫЕ ВИЛЛЫ

626

КВ. МЕТРОВ

- | | | | | | | | | | | | | | |
|--|--|---|---|---|---|--|--|---|--|--------------------------------|--------------------------|--------------------------|-----------------------------------|
| <p>01 СТОЛОВАЯ И ГОСТИНАЯ
(147.7m²) 7.5m X 15.4m</p> <p>Входной Вестибюль
4.4m X 8.3m</p> <p>Туалетная комната
1.8m X 9m</p> | <p>02 ГЛАВНАЯ СПАЛЬНЯ
(68.8m²) 6m X 5.5m</p> <p>Гардеробная
4.8m X 1.8m</p> <p>Главная ванная комната
5.1m X 3.5m</p> <p>Внутренний двор
2.7m X 1.3m</p> | <p>03 СПАЛЬНЯ 1
(36m²) 5m X 5m</p> <p>Гардеробная
2.2m X 1.6m</p> <p>Ванная комната
2.2m X 3.2m</p> | <p>04 СПАЛЬНЯ 2
(36m²) 5m X 5m</p> <p>Гардеробная
1.7m X 2.2m</p> <p>Ванная комната
2.2m X 3.2m</p> | <p>05 СПАЛЬНЯ 3
(34m²) 5m X 4.6m</p> <p>Гардеробная
1.9m X 1.8m</p> <p>Ванная комната
3m X 2.2m</p> | <p>06 СЕМЕЙНАЯ КОМНАТА
(24.5m²) 5.5m X 4.5m</p> | <p>07 КУХНЯ
(58.9m²) 6.1m X 6.3m</p> <p>Задняя кухня
3m X 4m</p> <p>Спальня для персонала
3.5m X 2.4m</p> <p>Ванная комната для персонала
1.8 X 1.7M</p> | <p>08 СПАЛЬНЯ ДЛЯ ПЕРСОНАЛА
(14.6m²) 3.5m X 2.4m</p> <p>Гардеробная
1.6m X 1.7m</p> <p>Ванная комната для персонала
1.8 X 1.7m</p> | <p>09 СПАЛЬНЯ ДЛЯ ВОДИТЕЛЯ
(12.5m²) 3m X 2.4m</p> <p>Гардеробная
1.6m X 1.7m</p> <p>Ванная комната для водителя
1.6m X 1.7m</p> | <p>10 ВНУТРЕННИЙ ДВОР
(24.8m²) 6m X 4.1m</p> | <p>11 ЖИЛАЯ ТЕРРАСА</p> | <p>12 БАССЕЙН</p> | <p>13 ДЖАКУЗИ</p> | <p>14 ПАРКОВОЧНАЯ ЗОНА</p> |
|--|--|---|---|---|---|--|--|---|--|--------------------------------|--------------------------|--------------------------|-----------------------------------|





ВИЛЛЫ ВТОРОГО ТИПА

ЧЕТЫРЁХСПАЛЬНЫЕ ДВУХУРОВНЕВЫЕ ВИЛЛЫ

Хорошо продуманная архитектура и ландшафтный дизайн этих двухуровневых вилл, расположенных в четвертом ряду квартала, создают тихий уголок для отдыха в гармонии с окружающей обстановкой и обеспечивают замечательный вид на море со второго уровня.

BEACH HILLS VILLAS

ДВУХУРОВНЕВЫЕ
ВИЛЛЫ
ПЕРВЫЙ ЭТАЖ

309

КВ. МЕТРОВ

01 ВХОДНОЙ ВЕСТИБЮЛЬ
(48.8m²) 4.4m x 11.6m

02 ТУАЛЕТНАЯ КОМНАТА
(9.1m²) 2.1m x 1.5m

03 СТОЛОВАЯ И ГОСТИНАЯ
(100.2m²) 12.7m x 8.1m

04 ГОСТЕВАЯ СПАЛЬНЯ
(27.3m²) 4.0m x 7.5m

Ванная комната
2.3m x 2.8m

05 КУХНЯ
(35.8m²) 9.4m x 5.0m

06 ЗОНА ДЛЯ ПЕРСОНАЛА
(11.7m²) 3.7m x 3.5m

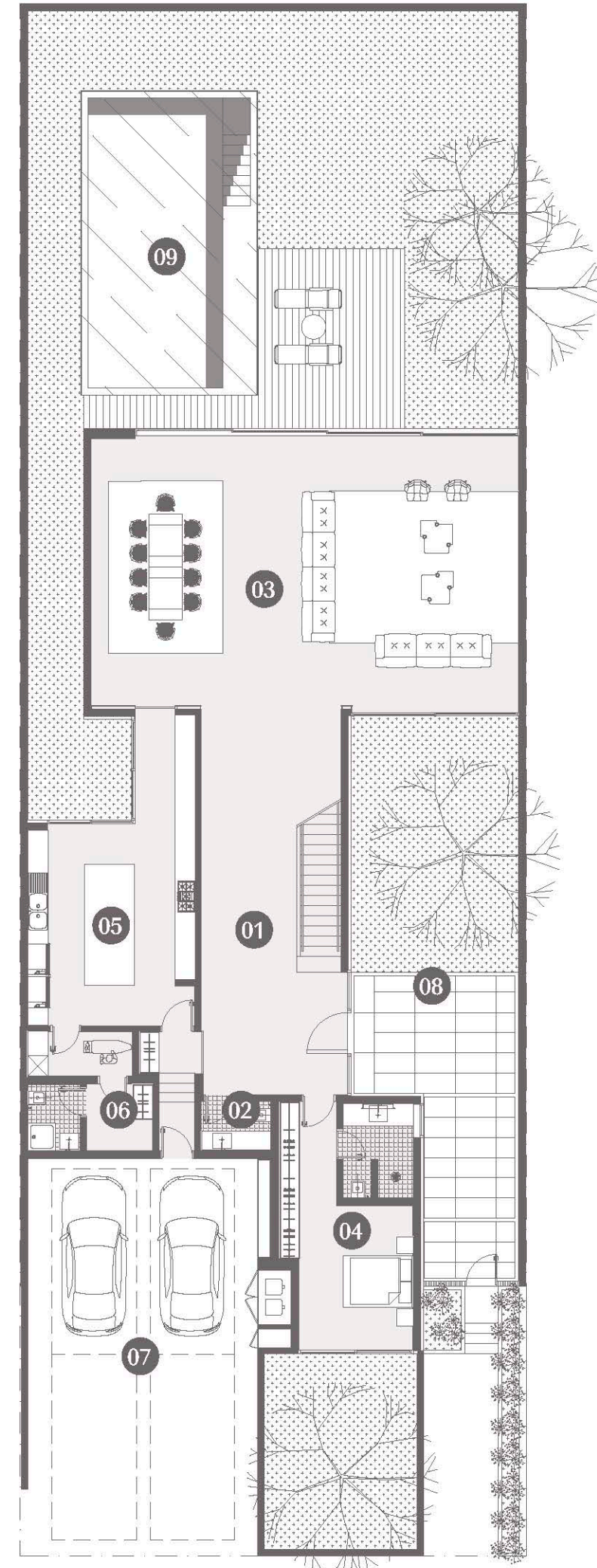
07 ПАРКОВОЧНАЯ ЗОНА

08 ВХОД ВО ВНУТРЕННИЙ ДВОР

Ванная комната
1.6m x 2.0m

Прачечная комната
3.1m x 1.4m

09 БАССЕЙН

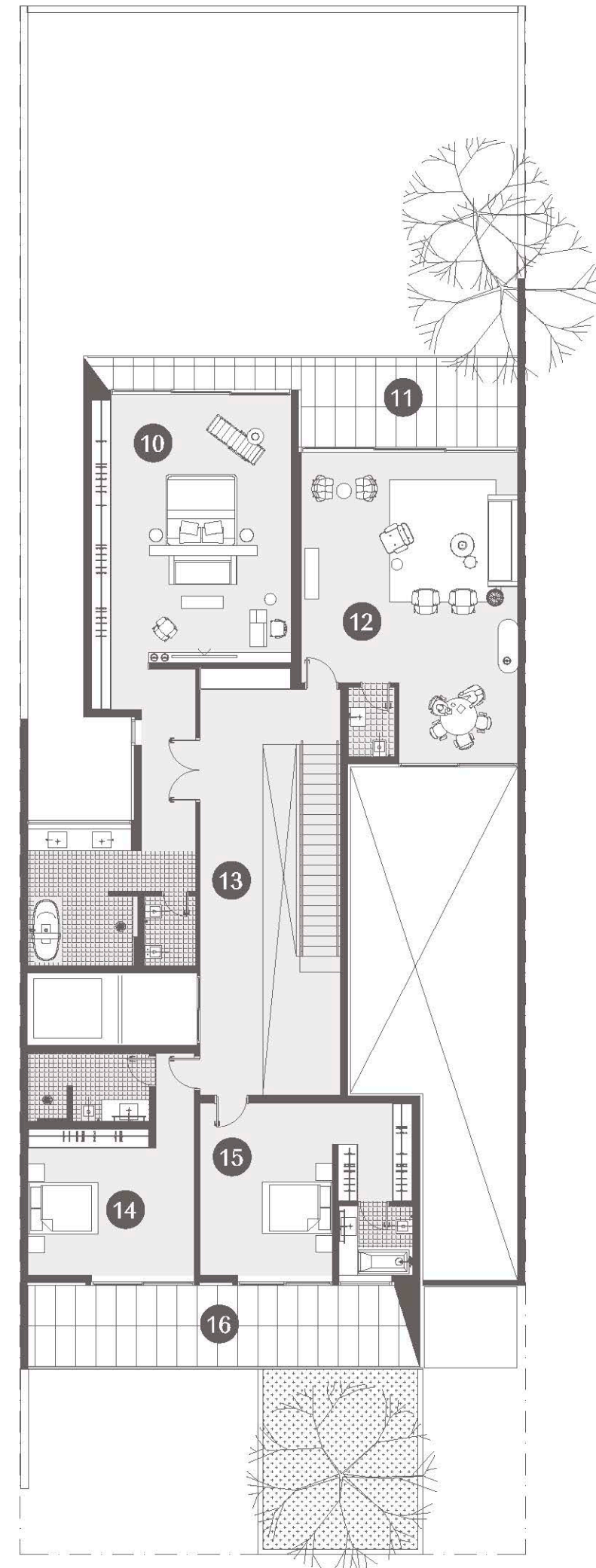


ДВУХУРОВНЕВЫЕ
ВИЛЛЫ
ВТОРОЙ ЭТАЖ

321

КВ. МЕТРОВ

- | | | | |
|--|---|---|--|
| <p>10 ГЛАВНАЯ СПАЛЬНЯ
(78.0m²) 6m x 17.0m</p> <p>Главная ванная комната
5.0m x 4.2m</p> | <p>11 БАЛКОН 1
(23.4m²) 12.8m x 2.6m</p> | <p>12 ИГРОВАЯ КОМНАТА
(56.1M²) 6.5M X 9.3M</p> <p>Ванная комната
1.4m x 2.1m</p> | <p>13 КОРИДОР
(28.2m²) 12.8m x 1.9m</p> |
| <p>14 СПАЛЬНЯ 1
(32.8M²) 6.3M X 5.3M</p> <p>Гардеробная
2.3m X 2.9m</p> <p>Ванная комната
2.3m X 2.2m</p> | <p>15 СПАЛЬНЯ 2
(32.6m²) 5.0m x 6.8m</p> <p>Ванная комната
3.6m x 2.1m</p> | <p>16 БАЛКОН 1
(28.0m²) 11.6m x 2.5m</p> | |



ПЛАН ОТДЕЛКИ ВИЛЛ

ГОСТИНАЯ, СТОЛОВАЯ И ВНУТРЕННИЕ КОРИДОРЫ

- Полы: Высококачественная прочная керамическая плитка или ее аналог
- Стены: Эмульсионная краска
- Потолок: Гипсокартон с эмульсионной краской и точечным освещением
- Плинтус: Высококачественная прочная керамическая плитка или ее аналог

СПАЛЬНИ И ГАРДЕРОБНЫЕ

- Полы: Высококачественная прочная керамическая плитка или ее аналог
- Стены: эмульсионная краска
- Потолок: Гипсокартон с эмульсионной краской и точечным освещением
- Плинтус: Высококачественная прочная керамическая плитка или ее аналог

КУХНЯ

- Полы: Высококачественная прочная керамическая плитка или ее аналог
- Стены: Сочетание высококачественной прочной керамической плитки или ее аналога и краски на водной основе
- Потолок: Гипсокартон с эмульсионной краской и точечным освещением
- Шкафы: Массивная рама и панели, внутренняя отделка из меламина и шпона на выбор или их аналогов
- Столешницы: Гранитные столешницы с раковиной из нержавеющей стали и выдвижным смесителем с задней панелью или утвержденным аналогом

ВАННЫЕ КОМНАТЫ

- Полы: Высококачественная прочная керамическая плитка или ее аналог
- Стены: Сочетание высококачественной прочной керамической плитки или ее аналога и краски на водной основе
- Потолок: Гипсокартон с эмульсионной краской и точечным освещением
- Светильники и фурнитура: европейские или утвержденные аналоги.

САДЫ И ТЕРРАСЫ

- Полы: Древесно-пластиковый композит или высококачественная прочная керамическая плитка или ее аналог
- Стены и потолок: В соответствии с внешней отделкой здания
- Бассейн: Керамика или аналогичный вариант

ДВЕРИ

- Входная дверь: массив дерева, окрашенная или аналогового варианта
- Другие двери: массивные рамы, окрашенные или аналогового варианта
- Скобяные изделия: хром, нержавеющая сталь или утвержденный аналог

СИСТЕМА КОНДИЦИОНИРОВАНИЯ

- Система кондиционирования VRF, DX, управляемая с помощью термостатов или аналогов

ОСВЕТИТЕЛЬНЫЕ ПРИБОРЫ

- Светодиодные точечные светильники с круглыми белыми крышками в жилых зонах и спальнях или одобренные аналоги
- Одна лампочка(и) для жилых помещений, позволяющая индивидуальным владельцам в будущем делать свой выбор
- Светодиодные светильники для кухни, ванных комнат и коридоров или утвержденные аналоги

ТУАЛЕТНЫЕ СТОЛИКИ

- Все ванные комнаты оборудованы туалетными столиками, включая сплошные столешницы и умывальники под столешницу или утвержденные аналоги.

ОКНА

- Рамы: Светло-серая алюминиевая отделка или одобренный аналог
- Стекло: Двойное остекление с прозрачной тонировкой

ТЕЛЕКОММУНИКАЦИИ

- Волоконно-оптические технологии для дома

ВНЕШНЯЯ ОТДЕЛКА

- Один слой штукатурки или облицовка камнем или утвержденный аналог
- Жалюзи из композитного дерева

ОБЩАЯ ИНФОРМАЦИЯ

ОСОБЕННОСТИ ПРОЕКТА

- Общественный доступ с частным и охраняемым входом
- 24-часовая охрана с видеонаблюдением
- Полное озеленение частных и общих зон
- Широкие пешеходные дорожки
- Прямой доступ к пляжу
- 10-километровая профессиональная велосипедная трасса в рамках проекта
- В нескольких минутах ходьбы от пляжного курорта Oberoi, Al Zorah
- В непосредственной близости от 18-луночного поля для гольфа Al Zorah championship, пристаней для яхт Al Zorah и оздоровительного курорта Zoya Health & Wellness Resort

СПЕЦИАЛЬНЫЕ ВОЗМОЖНОСТИ ВИЛЛ

- Просторная гостиная и столовая с непрерывным панорамным видом на море
- Доступ к частному пляжу
- Три разных входа: главный гостевой, второстепенный семейный и служебный входы
- Сады, частные бассейны и внешние затененные зоны
- Оборудованная кухня с просторным внутренним двором, обеспечивающим достаточное пространство, залитое светом и перекрестно вентилируемое, а также открытый вид на море со всех сторон
- Главная спальня с прямым видом на море
- Все спальни со смежными ванными комнатами с естественной вентиляцией, встроенными шкафами и выходом в сад
- До трех закрытых парковочных мест
- Зона обслуживания, включающая комнату для прислуги и ванную комнату

ЗАЩИТА АВТОРСКИХ ПРАВ © 2023 AL ZORAH
DEVELOPMENT

Все права защищены. Никакая часть этой публикации не может быть воспроизведена или передана в любой форме или любыми средствами, будь то ксерокопирование, запись, передача факсом или каким-либо иным образом без предварительного письменного разрешения Solidere International.

